

10. Helme

Bei allen GLP-Wettbewerben ist das Tragen von Helmen vorgeschrieben, welche einer der nachstehenden Normen entsprechen müssen:

- British Standards Institute BS 6658-85 Typ A/FR (GB)
- Snell Foundation SA 2000
- Snell Foundation SA 2005
- Snell Foundation SA 2010
- Snell Foundation SAH 2010
- Snell Foundation SA 2015
- FIA Standard 8860-2004
- FIA Standard 8860-2010
- FIA Standard 8860-2018 oder 8860-2018 ABP
- FIA Standard 8859-2015
- American Foundation Inc. S.F.I. 31.1 (Helm mit offenem Gesichtsbereich)
- American Foundation Inc. S.F.I. 31.2 (Helm mit geschlossenem Gesichtsbereich)
- American Foundation Inc. S.F.I. 31.1A (USA)
- American Foundation Inc. S.F.I. 31.2A (USA)
- ECE 22/05 (Europa) *oder* ECE 22/06

10.1 Kennzeichnung der Helme

Alle Helme müssen entsprechend der nachstehenden Muster gekennzeichnet sein. Sollte die Kennzeichnung nicht einwandfrei erkennbar sein, so gilt der Helm als nicht zulässig.

a) Norm B.S.I. (Großbritannien) - BS 6658-85 Type A/FR:



Es handelt sich um einen außen am Helm befindlichen Aufkleber.

Anmerkung: Die Angabe „-85“ nach dem Standard kann auch entfallen, d.h. es gelten beide Varianten: „BS 6658 Type A/FR“ und „BS 6658-85 Type A/FR“.

b1) ECE 22/05 *oder* ECE 22/06



045587-41628

Die Nummer im Kreis (Genehmigungsland) und die längere unter dem Kreis stehende Nr. (Genehmigungs-Nummer) sind variabel. Die unter dem Kreis aufgeführte Genehmigungs-Nummer muss mit 05 *oder* 06 beginnen.

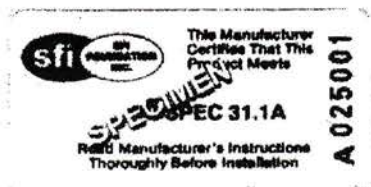
Anmerkung: Die Genehmigungs-Nummer kann sich auch über oder neben dem Kreis mit dem E-Zeichen befinden.

c) Norm S.F.I.31.1 und Norm S.F.I.31.2



Es handelt sich jeweils um einen Aufkleber.

d) Norm S.F.I.31.1A und Norm S.F.I.31.2A



Es handelt sich jeweils um einen Aufkleber.

e) Norm Snell Foundation SA 2000, SA 2005, SA 2010, SAH 2010 und SA 2015

e1)



e2)



e3)



e4)



e5)



(SAH 2010: spezielle Norm für Verwendung von FHR, z.B. HANS®)

e6)



Es handelt sich jeweils um einen Aufkleber, der von innen in den Helm geklebt ist.

f) **FIA-Standard 8860-2004**

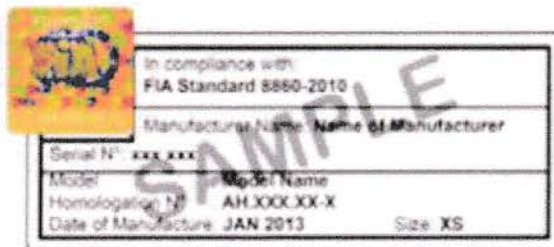


Die Angaben zu Hersteller, Modell und Größe sind variabel. Es handelt sich um einen Aufkleber der außen, hinten auf den Helm aufgeklebt ist.

g) **FIA-Standard 8860-2010:**



oder



Die Angaben zu Hersteller, Modell und Größe sind variabel. Es handelt sich um einen Aufkleber der außen, hinten auf den Helm aufgeklebt ist.

ACHTUNG: Zusätzlich kann der Helm einen SNELL-Aufkleber aufweisen.

h) FIA-Standard 8859-2015



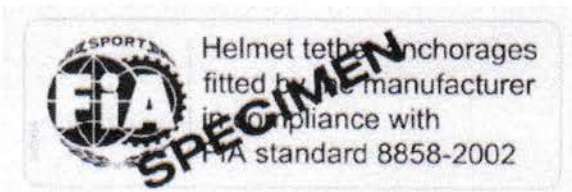
Die Angaben zu Hersteller, Modell und Größe sind variabel. Es handelt sich um einen Aufkleber der außen, hinten auf den Helm aufgeklebt ist.

ACHTUNG: Zusätzlich kann der Helm einen SNELL-Aufkleber aufweisen.

i) Für Kopfrückhaltesysteme (z.B. HANS) zulässige Helme müssen entweder:

- mit FIA-Label gemäß FIA-Standard 8858-2002 oder 8858-2010 gekennzeichnet sein (gemäß FIA Techn. Liste Nr. 41, s. Abb. 1+2) **oder**
- dem FIA-Standard 8860-2004 entsprechen (Label siehe Abb. f) **oder**
- dem FIA-Standard 8860-2010 entsprechen (Label siehe Abb. g) **oder**
- dem Snell-Standard SAH 2010 entsprechen (Label siehe Abb. e5) entsprechen

Abb. 1



FIA-Label gemäß FIA-Standard 8858-2002 (Farbe silber mit Hologramm)

Abb. 2



FIA-Label gemäß FIA-Standard 8858-2010